



ประกาศเทศบาลตำบลบ้านโคก

เรื่อง ประกาศใช้แผนอัตรากำลัง ๓ ปี ประจำปีงบประมาณ พ.ศ. ๒๕๖๔-๒๕๖๖

อาศัยอำนาจตามความในมาตรา ๑๕ ประกอบมาตรา ๒๔ วรรคเจ็ด แห่งพระราชบัญญัติระเบียบบริหารงานบุคคลส่วนท้องถิ่น พ.ศ. ๒๕๔๒ และข้อ ๑๗ แห่งประกาศคณะกรรมการพนักงานเทศบาลจังหวัดอุดรดิตถ์ เรื่องหลักเกณฑ์และเงื่อนไขเกี่ยวกับการบริหารงานบุคคลของเทศบาล ลงวันที่ ๑๙ พฤศจิกายน ๒๕๔๕ และมติคณะกรรมการพนักงานเทศบาลจังหวัดอุดรดิตถ์ ในการประชุมครั้งที่ ๙/๒๕๖๓ เมื่อวันที่ ๒๒ กันยายน ๒๕๖๓ จึงประกาศใช้แผนอัตรากำลัง ๓ ปี ประจำปีงบประมาณ พ.ศ. ๒๕๖๔ - ๒๕๖๖ เพื่อเป็นกรอบการกำหนดตำแหน่งและการใช้ตำแหน่งของเทศบาลตามระยะเวลาที่กำหนด ดังรายละเอียดแนบท้ายนี้

ทั้งนี้ ตั้งแต่วันที่ ๑ เดือน ตุลาคม พ.ศ. ๒๕๖๓

ประกาศ ณ วันที่ ๓ เดือน ตุลาคม พ.ศ. ๒๕๖๓

(นายนวนย สิงห์ทอง)

นายกเทศมนตรีตำบลบ้านโคก

กรอบอัตรากำลัง ๓ ปี ระหว่างปี ๒๕๖๔ - ๒๕๖๖

ส่วนราชการ	กรอบ อัตรากำลัง เดิม	อัตราตำแหน่งที่คาดว่าจะต้องใช้ในช่วงระยะเวลา ๓ ปีข้างหน้า			เพิ่ม/ลด			หมายเหตุ
		๒๕๖๔	๒๕๖๕	๒๕๖๖	๒๕๖๔	๒๕๖๕	๒๕๖๖	
ปลัดเทศบาล (นักบริหารงานท้องถิ่น ระดับกลาง)	๑	๑	๑	๑	-	-	-	
สำนักปลัดเทศบาล								
หัวหน้าสำนักปลัดเทศบาล (นักบริหารงานทั่วไป ระดับต้น)	๑	๑	๑	๑	-	-	-	
เจ้าพนักงานธุรการ (ขง.)	๑	๑	๑	๑	-	-	-	
คณงานทั่วไป	๒	๑	๑	๑	-๑	-	-	ยุบเลิกตำแหน่ง คณงานทั่วไป (ปฏิบัติหน้าที่งาน ธุรการ) ๑ อัตรา
ฝ่ายอำนวยการ								
หัวหน้าฝ่ายอำนวยการ (นักบริหารงานทั่วไป ระดับต้น)	๑	๑	๑	๑	-	-	-	
นักทรัพยากรบุคคล (ปก.)	๑	๑	๑	๑	-	-	-	
นักจัดการงานทะเบียนและบัตร (ชก.)	๑	๑	๑	๑	-	-	-	
ผู้ช่วยเจ้าพนักงานธุรการ	๑	๑	๑	๑	-	-	-	
ฝ่ายแผนงานและงบประมาณ								
หัวหน้าฝ่ายแผนงานและงบประมาณ (นักบริหารงานทั่วไป ระดับต้น)	๑	๑	๑	๑	-	-	-	
นักวิเคราะห์นโยบายและแผน (ปก.)	๑	๑	๑	๑	-	-	-	
เจ้าพนักงานป้องกันและ- บรรเทาสาธารณภัย (ปง./ขง.)	๑	๑	๑	๑	-	-	-	ขอให้ กสท. ดำเนินการสรรหา
ขับรถยนต์	๒	๒	๒	๒	-	-	-	
คณงานทั่วไป	๔	๔	๔	๔	-	-	-	
กองคลัง								
ผู้อำนวยการกองคลัง (นักบริหารงานคลัง ระดับต้น)	๑	๑	๑	๑	-	-	-	ขอให้ กสท. ดำเนินการสรรหา
ผู้ช่วยเจ้าพนักงานธุรการ	๑	๑	๑	๑	-	-	-	
ฝ่ายบริหารงานคลัง								
หัวหน้าฝ่ายบริหารงานคลัง (นักบริหารงานการคลัง ระดับต้น)	๑	๑	๑	๑	-	-	-	
เจ้าพนักงานการเงินและบัญชี (ปง./ขง.)	๑	๑	๑	๑	-	-	-	
เจ้าพนักงานพัสดุ (ปง./ขง.)	๑	๑	๑	๑	-	-	-	
เจ้าพนักงานจัดเก็บรายได้ (ขง.)	๑	๑	๑	๑	-	-	-	
ผู้ช่วยเจ้าพนักงานการเงินและบัญชี	๒	๒	๒	๒	-	-	-	
คณงานทั่วไป	๓	๒	๒	๒	-๑	-	-	ยุบเลิกตำแหน่ง คณงานทั่วไป (ปฏิบัติหน้าที่งาน พัสดุ) ๑ อัตรา

ส่วนราชการ	กรอบ อัตรา กำลังเดิม	อัตราตำแหน่งที่คาดว่าจะ ต้องใช้ในช่วงระยะเวลา ๓ ปีข้างหน้า			เพิ่ม/ลด			หมายเหตุ
		๒๕๖๔	๒๕๖๕	๒๕๖๖	๒๕๖๔	๒๕๖๕	๒๕๖๖	
กองช่าง ผู้อำนวยการกองช่าง (นักบริหารงานช่าง ระดับต้น)	๑	๑	๑	๑	-	-	-	ขอให้ กสค. ดำเนินการสรรหา
เจ้าพนักงานธุรการ (พง.)	๑	๑	๑	๑	-	-	-	
ฝ่ายการโยธา หัวหน้าฝ่ายการโยธา (นักบริหารงานช่าง ระดับต้น)	๑	๑	๑	๑	-	-	-	ขอให้ กสค. ดำเนินการสรรหา
นายช่างโยธา (ขง.)	๑	๑	๑	๑	-	-	-	
ผู้ช่วยนายช่างสำรวจ	๑	๑	๑	๑	-	-	-	
คนงานทั่วไป	๖	๔	๔	๔	-๒	-	-	ยุบเลิก -คนงานทั่วไป (ปฏิบัติหน้าที่ งานระบบ ไฟฟ้า) ๑ อัตรา -คนงานทั่วไป (ปฏิบัติหน้าที่ งานผลิต น้ำประปา) ๑ อัตรา
กองสาธารณสุขและสิ่งแวดล้อม ผู้อำนวยการกองสาธารณสุขและ สิ่งแวดล้อม (นักบริหารงานสาธารณสุขและ สิ่งแวดล้อม ระดับต้น)	๑	๑	๑	๑	-	-	-	
เจ้าพนักงานสาธารณสุข (พง.)	๑	๑	๑	๑	-	-	-	
คนงานทั่วไป	๕	๖	๖	๖	+๑	-	-	กำหนดเพิ่ม พนักงานจ้าง ทั่วไปตำแหน่ง คนงานทั่วไป (ปฏิบัติหน้าที่ขับ รถบรรทุกขยะ) จำนวน ๑ อัตรา
กองการศึกษา ผู้อำนวยการกองการศึกษา (นักบริหารงานศึกษา ระดับต้น)	๑	๑	๑	๑	-	-	-	
นักวิชาการศึกษา (ปก./ขก.)	๑	๑	๑	๑	-	-	-	
คนงานทั่วไป	๑	๑	๑	๑	-	-	-	

ส่วนราชการ	กรอบ อัตรา กำลังเดิม	อัตราตำแหน่งที่คาดว่าจะต้องใช้ในช่วงระยะเวลา ๓ ปีข้างหน้า			เพิ่ม/ลด			หมายเหตุ
		๒๕๖๔	๒๕๖๕	๒๕๖๖	๒๕๖๔	๒๕๖๕	๒๕๖๖	
สถานศึกษาในสังกัด								
ศูนย์พัฒนาเด็กเล็กบ้านโคก								
จำนวนเด็ก ณ วันที่ ๑ กรกฎาคม ๒๕๖๓								
จำนวน ๓๘ คน								
พนักงานครูเทศบาล								
-ครู	๒	๒	๒	๒	-	-	-	
-พนักงานจ้างตามภารกิจ	๓	๓	๓	๓	-	-	-	
ผู้ดูแลเด็ก(ผู้มีทักษะ)								
ศูนย์พัฒนาเด็กเล็กบ้านน้ำแพ								
จำนวนเด็ก ณ วันที่ ๑ กรกฎาคม ๒๕๖๓								
จำนวน ๒๐ คน								
พนักงานครูเทศบาล								
-พนักงานจ้างตามภารกิจ	๑	๑	๑	๑	-	-	-	
ผู้ดูแลเด็ก(ผู้มีทักษะ)								
ศูนย์พัฒนาเด็กเล็กบ้านห้วยครึ่ง								
จำนวนเด็ก ณ วันที่ ๑ กรกฎาคม ๒๕๖๓								
จำนวน ๑๓ คน								
พนักงานครูเทศบาล								
-ครู	๑	๑	๑	๑	-	-	-	
กองสวัสดิการสังคม								
ผู้อำนวยการกองสวัสดิการสังคม								
(นักบริหารงานสวัสดิการสังคม ระดับ								
ต้น)								
	๑	๑	๑	๑	-	-	-	
นักพัฒนาชุมชน (ชก.)								
	๑	๑	๑	๑	-	-	-	
ผู้ช่วยเจ้าพนักงานพัฒนาชุมชน								
	๑	๑	๑	๑	-	-	-	
หน่วยตรวจสอบภายใน								
นักวิชาการตรวจสอบภายใน(ปก./ชก.)								
	๑	๑	๑	๑	-	-	-	
สรุป								
พนักงานเทศบาล								
	๒๕	๒๕	๒๕	๒๕	-	-	-	
ครู								
	๓	๓	๓	๓	-	-	-	
พนักงานจ้างตามภารกิจ								
	๑๔	๑๒	๑๒	๑๒	-๒	-	-	
พนักงานจ้างทั่วไป								
	๒๑	๑๘	๑๘	๑๘	+๑/-๔	-	-	
รวม								
	๖๓	๕๘	๕๘	๕๘	+๑/-๖	-	-	



ประกาศเทศบาลตำบลบ้านโคก
เรื่อง การกำหนดโครงสร้างส่วนราชการและระดับตำแหน่งของเทศบาลตำบลบ้านโคก

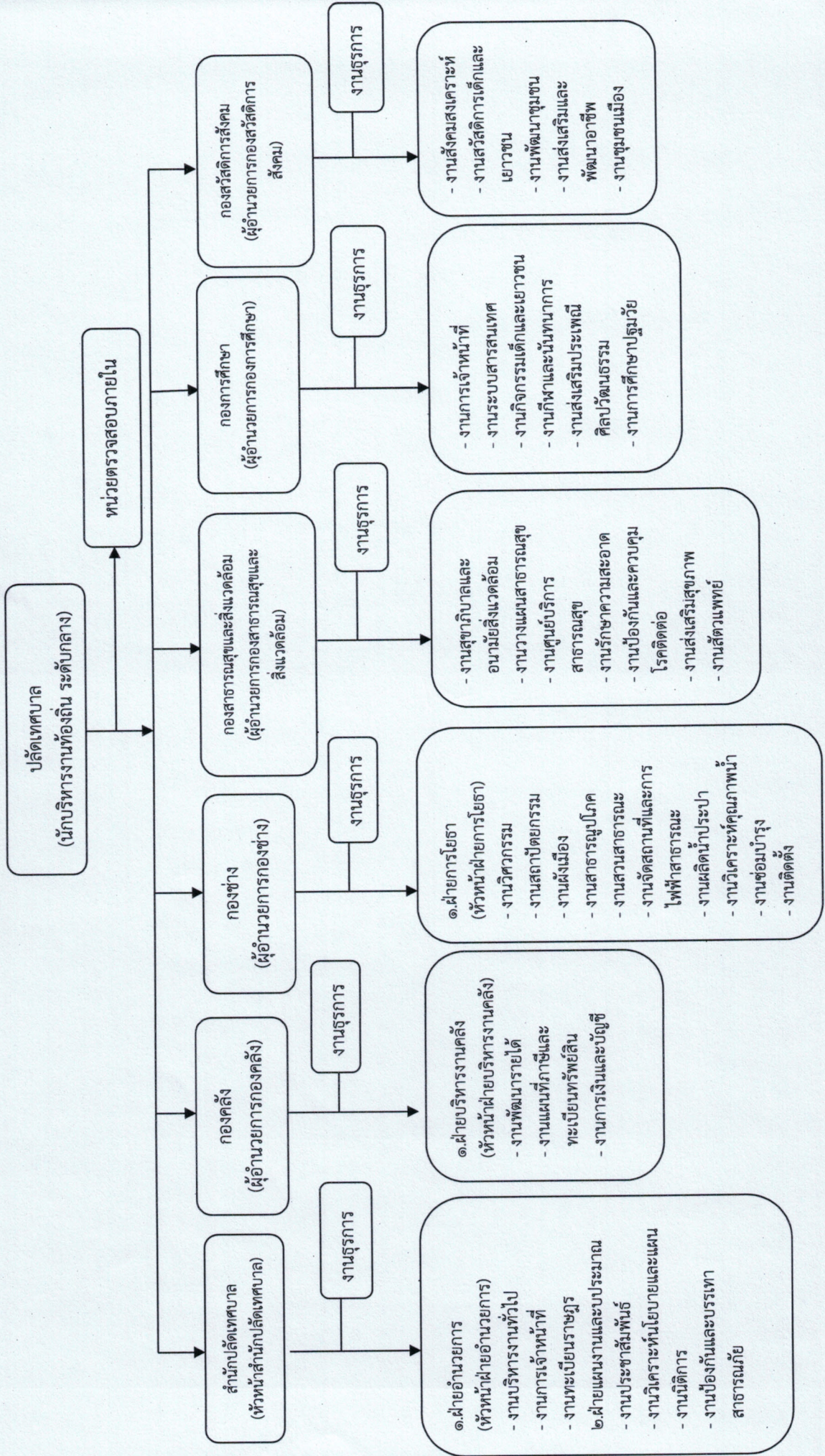
อาศัยอำนาจตามความในมาตรา ๑๕ ประกอบมาตรา ๒๓ แห่งพระราชบัญญัติระเบียบบริหารงานบุคคลส่วนท้องถิ่น พ.ศ. ๒๕๔๒ และมติคณะกรรมการพนักงานเทศบาลจังหวัดอุดรดิตถ์ ในการประชุมครั้งที่ ๙/๒๕๖๓ เมื่อวันที่ ๒๒ กันยายน ๒๕๖๓ จึงประกาศโครงสร้างส่วนราชการและระดับตำแหน่งพนักงานเทศบาลในแผนอัตรากำลัง ๓ ปี (พ.ศ. ๒๕๖๔-๒๕๖๖) ดังรายละเอียดแนบท้ายนี้

ทั้งนี้ ตั้งแต่วันที่ ๑ เดือน ตุลาคม พ.ศ. ๒๕๖๓

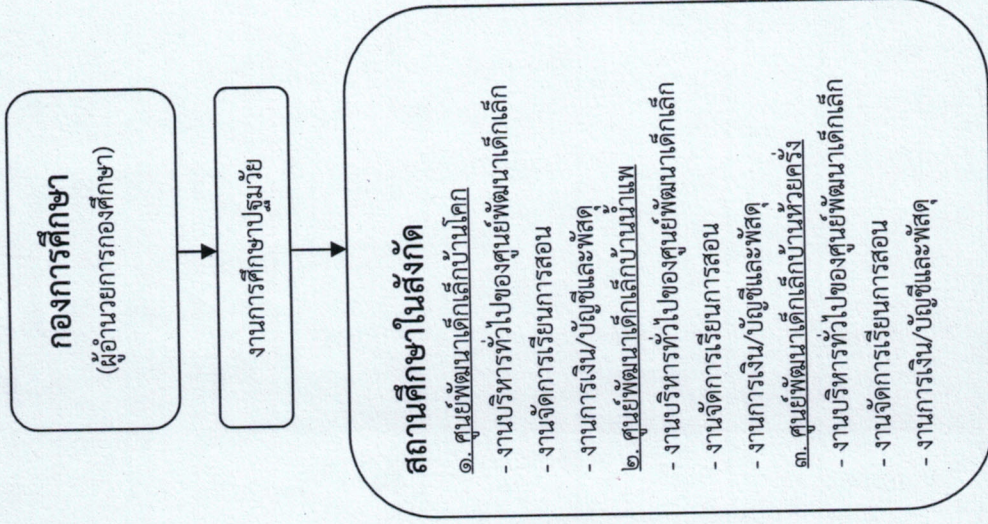
ประกาศ ณ วันที่ ๓๗ เดือน ตุลาคม พ.ศ. ๒๕๖๓

(นายนวนย สิงห์ทอง)
นายกเทศมนตรีตำบลบ้านโคก

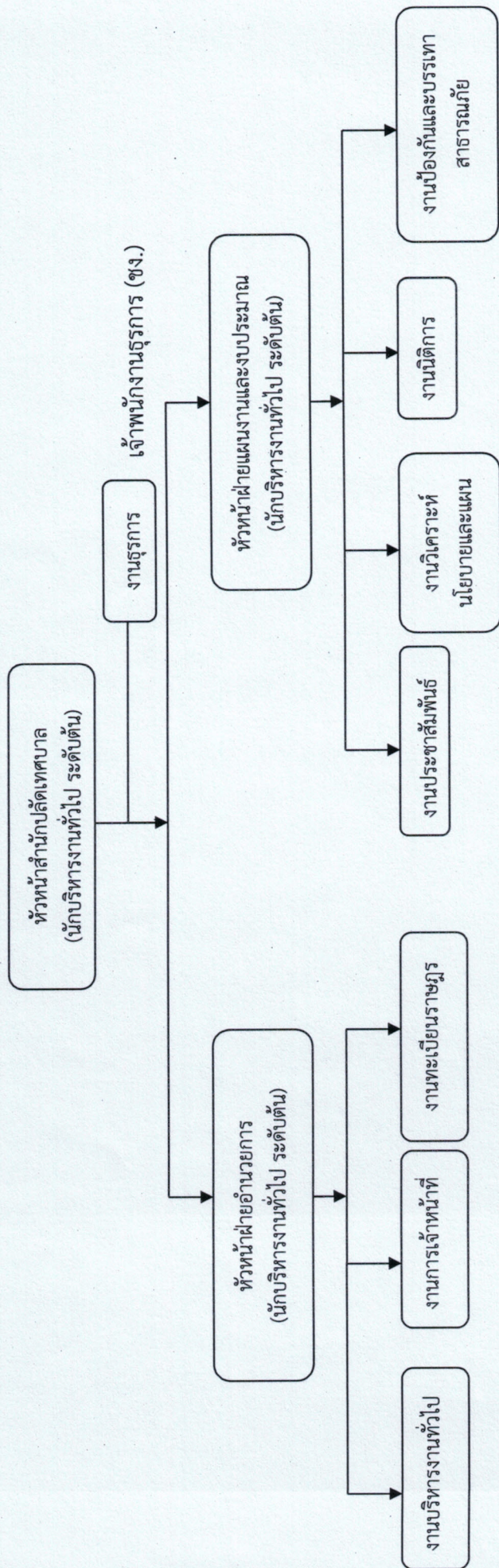
โครงสร้างส่วนราชการเทศบาลตำบลบ้านโคก



กองการศึกษา (ต่อ)



โครงสร้างสำนักปลัดเทศบาล



- ผู้ช่วยเจ้าพนักงานธุรการ
- พนักงานขับรถยนต์
- คนงานทั่วไป

- นักทรัพยากรบุคคล
(ปก.)

- นักจัดการงานทะเบียน
และบัตร (ชก.)

- คนงานทั่วไป

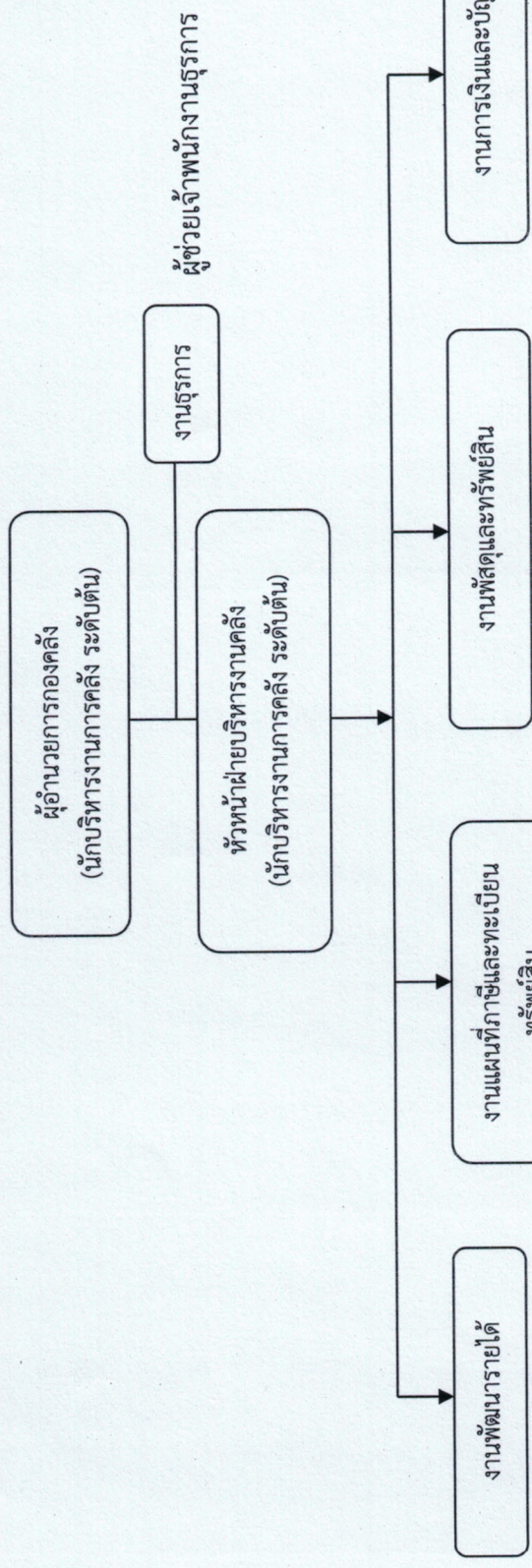
- นักวิเคราะห์นโยบาย
และแผน (ปก.)

- หัวหน้าฝ่ายแผนงาน
และงบประมาณ

- เจ้าพนักงานป้องกันและ
บรรเทาสาธารณภัย(ปง./ชง.)
- พนักงานขับรถยนต์
- คนงานทั่วไป

ระดับ	กลาง	ต้น	ชำนาญการพิเศษ	ชำนาญการ	ปฏิบัติการ	อาวุโส	ชำนาญงาน	ปฏิบัติงาน	พนักงานจ้างตามภารกิจ	พนักงานจ้างทั่วไป
จำนวน	-	๓	-	๑	๒	-	๑	๑	๓	๕

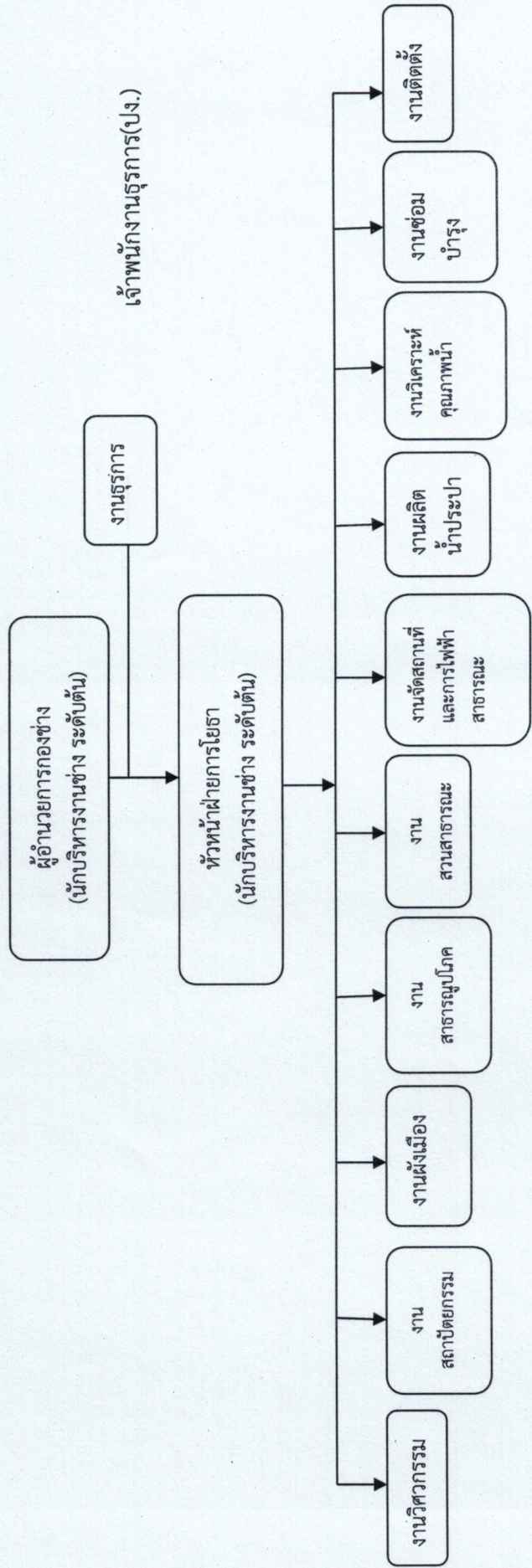
โครงสร้างองค์กร



- เจ้าพนักงานจัดเก็บรายได้(ขง.)
- ผู้ช่วยเจ้าพนักงานการเงินและบัญชี
- เจ้าพนักงานจัดเก็บรายได้(ขง.)
- คมนงานทั่วไป
- เจ้าพนักงานจัดเก็บรายได้(ขง.)
- คมนงานทั่วไป
- เจ้าพนักงานเงินและบัญชี(ปง.)
- ผู้ช่วยเจ้าพนักงานการเงินและบัญชี

ระดับ	กลาง	ต้น	ชำนาญพิเศษ	ชำนาญการพิเศษ	ชำนาญการ	ปฏิบัติการ	อาวุโส	ชำนาญงาน	ปฏิบัติงาน	พนักงานจ้างตามภารกิจ	พนักงานจ้างทั่วไป
จำนวน	-	๒	-	-	-	-	-	๑	๒	๓	๒

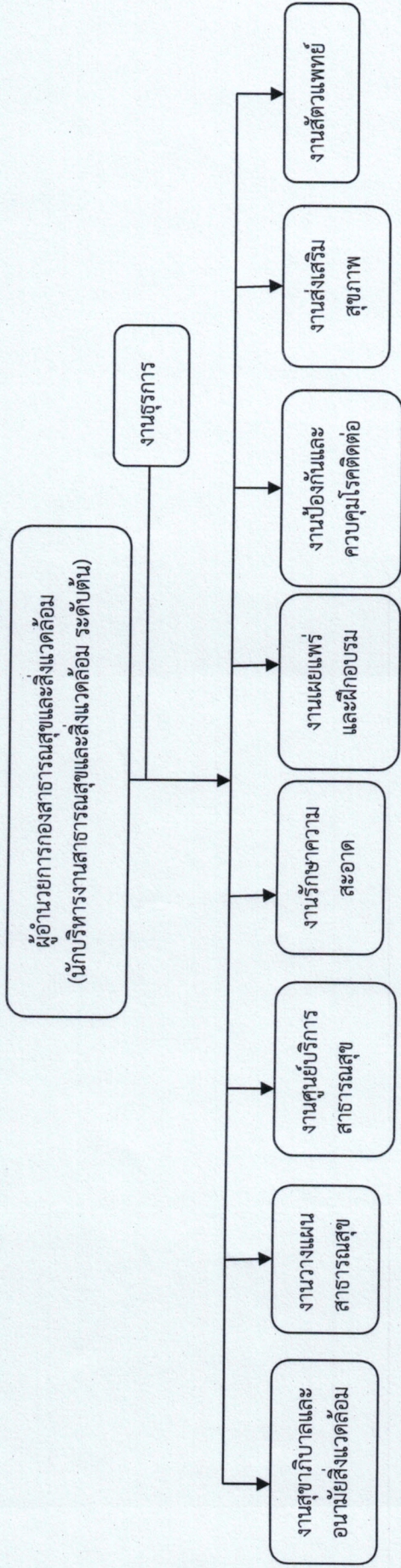
โครงสร้างกองช่าง



- นายช่างโยธา (ชง.) - นายช่างโยธา (ชง.) - นายช่างโยธา (ชง.) - ผู้ช่วยช่างสำรวจ - คนงานทั่วไป - คนงานทั่วไป - คนงานทั่วไป - คนงานทั่วไป - คนงานทั่วไป - คนงานทั่วไป - คนงานทั่วไป - คนงานทั่วไป

ระดับ	กลาง	ต้น	ชำนาญการพิเศษ	ชำนาญการ	ปฏิบัติการ	อาวุโส	ชำนาญงาน	ปฏิบัติงาน	พนักงานจ้างตามภารกิจ	พนักงานจ้างทั่วไป
จำนวน	-	๒	-	-	-	-	๑	๑	๑	๔

โครงสร้างกองสาธารณสุขและสิ่งแวดล้อม



- เจ้าพนักงานสาธารณสุข (ปง.)

- เจ้าพนักงานสาธารณสุข (ปง.)

- เจ้าพนักงานสาธารณสุข (ปง.)

- คมนงานทั่วไป

- เจ้าพนักงานสาธารณสุข (ปง.)

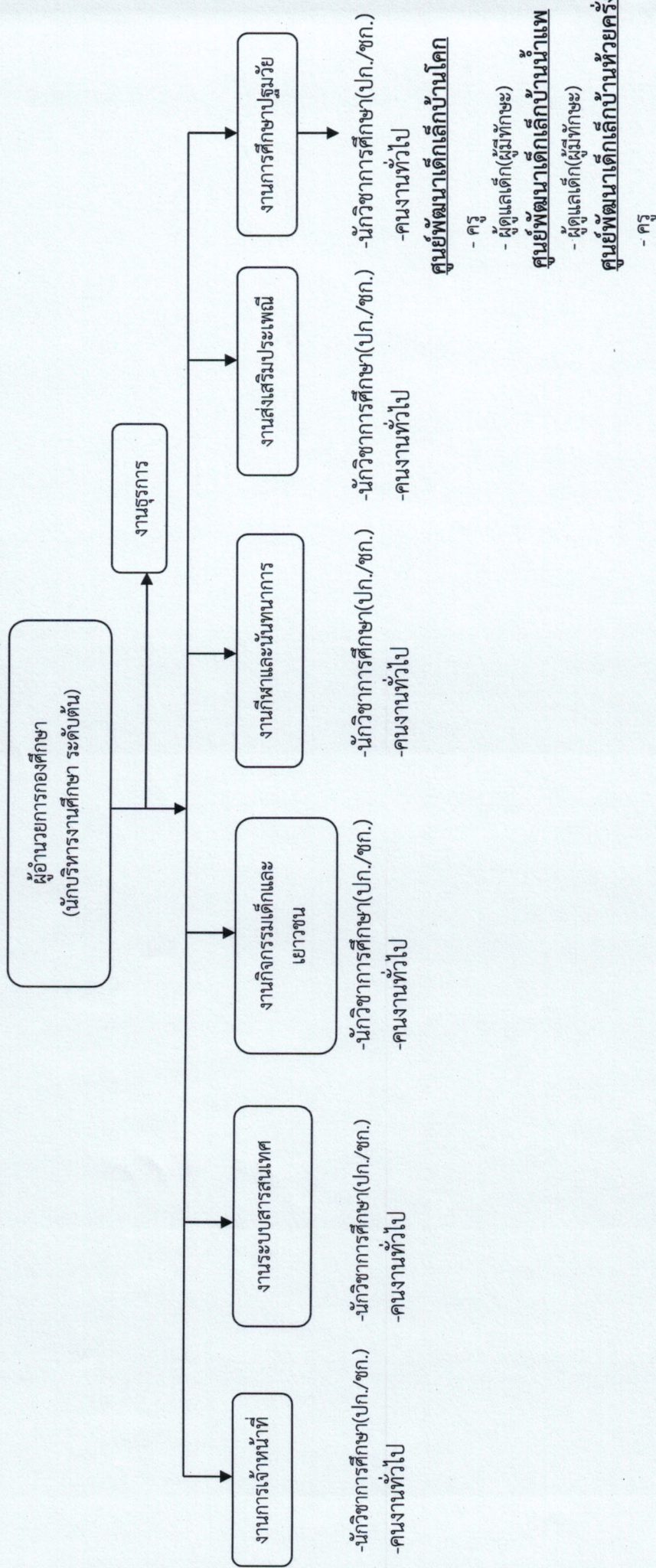
- เจ้าพนักงานสาธารณสุข (ปง.)

- เจ้าพนักงานสาธารณสุข (ปง.)

- เจ้าพนักงานสาธารณสุข (ปง.)

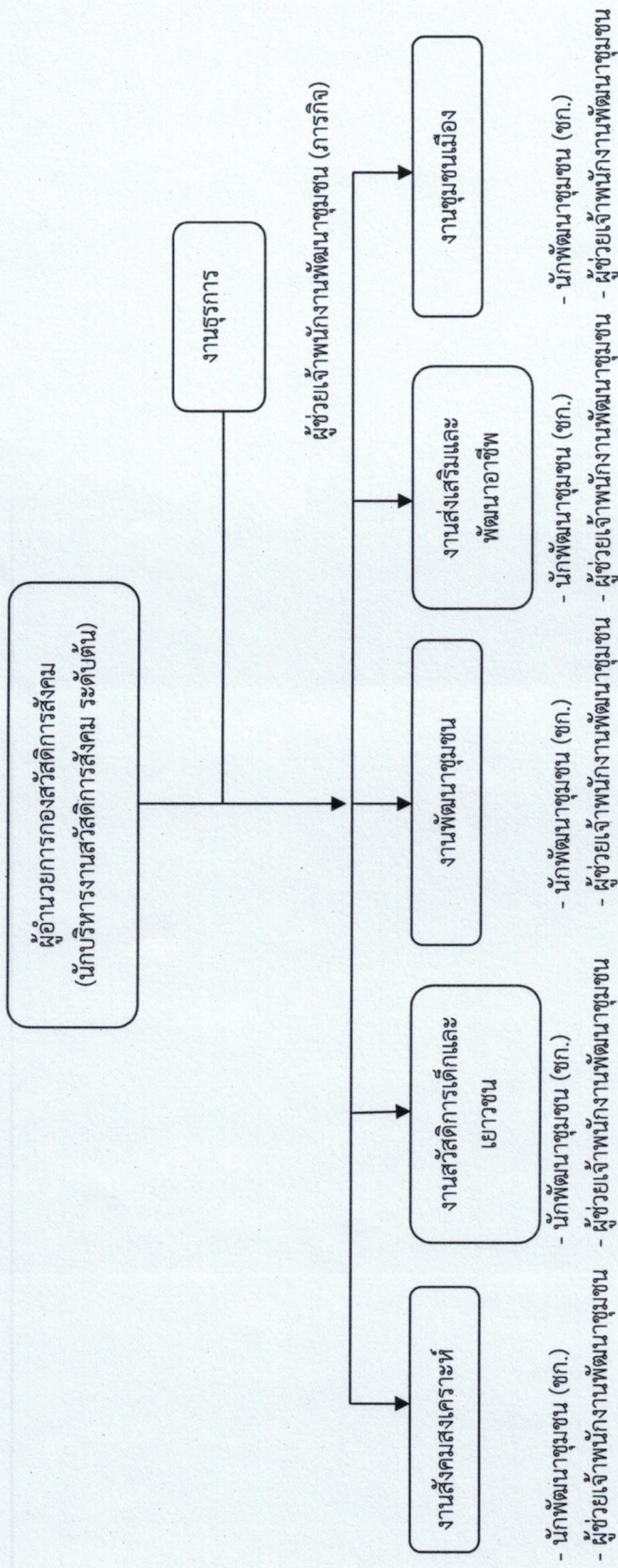
ระดับ	กลาง	ต้น	ชำนาญการพิเศษ	ชำนาญการ	ปฏิบัติการ	อาวุโส	ชำนาญงาน	ปฏิบัติงาน	พนักงานจ้างตามภารกิจ	พนักงานจ้างทั่วไป
จำนวน	-	๑	-	-	-	-	-	๑	-	๖

โครงสร้างกองการศึกษา



ระดับ	กลาง	ต้น	ชำนาญการพิเศษ	ชำนาญการ	ปฏิบัติการ	อาวุโส	ชำนาญงาน	ปฏิบัติงาน	ครู	พนักงานจ้างตามภารกิจ ผู้ดูแลเด็ก(ทักษะ)	พนักงานจ้างทั่วไป
จำนวน	-	๑	-	-	๑	-	-	-	๓	๔	๑

โครงสร้างกองสวัสดิการสังคม



ระดับ	กลาง	ต้น	ชำนาญการพิเศษ	ชำนาญการ	ปฏิบัติการ	อาวุโส	ชำนาญงาน	ปฏิบัติงาน	พนักงานจ้างตามภารกิจ	พนักงานจ้างทั่วไป
จำนวน	-	๑	-	๑	-	-	-	-	๑	-



ประกาศเทศบาลตำบลบ้านโคก

เรื่อง ประกาศกำหนดส่วนราชการตามแผนอัตรากำลัง ๓ ปี (พ.ศ.๒๕๖๔-๒๕๖๖)

อาศัยอำนาจตามความในมาตรา ๑๕ ประกอบมาตรา ๒๓ แห่งพระราชบัญญัติระเบียบบริหารงานบุคคลส่วนท้องถิ่น พ.ศ. ๒๕๕๒ ข้อ ๑๘ และข้อ ๒๕๒ แห่งประกาศคณะกรรมการพนักงานเทศบาลจังหวัดอุดรดิตถ์ เรื่องหลักเกณฑ์และเงื่อนไขเกี่ยวกับการบริหารงานบุคคลของเทศบาล ลงวันที่ ๑๙ พฤศจิกายน ๒๕๕๕ ประกอบกับมติคณะกรรมการพนักงานเทศบาลจังหวัดอุดรดิตถ์ ในการประชุมครั้งที่ ๙/๒๕๖๓ เมื่อวันที่ ๒๒ กันยายน ๒๕๖๓ จึงประกาศกำหนดส่วนราชการตามแผนอัตรากำลัง ๓ ปี (พ.ศ. ๒๕๖๔ - ๒๕๖๖) ดังนี้

เทศบาลตำบลตำบลบ้านโคก มีปลัดเทศบาล (นักบริหารงานท้องถิ่น ระดับกลาง) เลขที่ตำแหน่ง ๗๔-๒-๐๐-๑๑๐๑-๐๐๑ เป็นผู้บังคับบัญชาพนักงานเทศบาล และพนักงานจ้างทั้งหมดของเทศบาล

เทศบาลตำบลบ้านโคก มีการแบ่งส่วนราชการ ตามแผนอัตรากำลัง ๓ ปี (ปีงบประมาณ พ.ศ. ๒๕๖๔ - ๒๕๖๖) ดังนี้

๑. สำนักปลัดเทศบาล
๒. กองคลัง
๓. กองช่าง
๔. กองสาธารณสุขและสิ่งแวดล้อม
๕. กองการศึกษา
๖. กองสวัสดิการสังคม
๗. หน่วยตรวจสอบภายใน

๑. สำนักปลัดเทศบาล

สำนักปลัดเทศบาล มีหัวหน้าสำนักปลัดเทศบาล(นักบริหารงานทั่วไป ระดับต้น) เลขที่ตำแหน่ง ๗๔-๒-๐๑-๒๒๐๑-๐๐๑ เป็นผู้บังคับบัญชาพนักงานเทศบาล และพนักงานจ้าง สังกัด สำนักปลัดเทศบาล

มีหน้าที่ : ความรับผิดชอบเกี่ยวกับราชการทั่วไปของเทศบาล และราชการที่มิได้กำหนดให้เป็นหน้าที่ของกอง หรือส่วนราชการใดในเทศบาลโดยเฉพาะ รวมทั้งกำกับและเร่งรัดการปฏิบัติราชการของส่วนราชการในเทศบาลให้เป็นไปตามนโยบาย แนวทาง และแผนการปฏิบัติราชการของเทศบาล โดยมีส่วนราชการภายในดังนี้

๑.๑ งานธุรการ

๑.๒ ฝ่ายอำนวยการ มีหัวหน้าฝ่ายอำนวยการ (นักบริหารงานทั่วไป ระดับต้น) เลขที่ตำแหน่ง ๗๔-๒-๐๑-๒๒๐๑-๐๐๒ ควบคุมดูแล และรับผิดชอบงานดังนี้

- งานบริหารงานทั่วไป
- งานการเจ้าหน้าที่
- งานทะเบียนราษฎร
- งานอื่น ที่มีได้อยู่ในส่วนราชการใด

๑.๓ ฝ่ายแผนงานและงบประมาณ มีหัวหน้าฝ่ายแผนงานและงบประมาณ (นักบริหารงานทั่วไป ระดับต้น) เลขที่ตำแหน่ง ๗๔-๒-๐๑-๒๒๐๑-๐๐๓ ควบคุมดูแล และรับผิดชอบงานดังนี้

- งานประชาสัมพันธ์
- งานวิเคราะห์นโยบายและแผน
- งานนิติการ
- งานป้องกันและบรรเทาสาธารณภัย

๒. กองคลัง

กองคลัง มีผู้อำนวยการกองคลัง (นักบริหารงานการคลัง ระดับต้น) เลขที่ตำแหน่ง ๗๔-๒-๐๔-๒๑๐๒-๐๐๑ เป็นผู้บังคับบัญชาพนักงานเทศบาล และพนักงานจ้าง สังกัด กองคลัง

มีหน้าที่ : ความรับผิดชอบเกี่ยวกับงานการจ่าย การรับ การนำส่งเงิน การเก็บรักษาเงิน และเอกสารทางการเงิน การตรวจสอบใบสำคัญ ฎีกา งานเกี่ยวกับเงินเดือน ค่าจ้าง ค่าตอบแทน เงินบำเหน็จ บำนาญ เงินอื่น ๆ งานเกี่ยวกับการจัดทำงบประมาณฐานะทางการเงิน การจัดสรรเงินต่าง ๆ การจัดทำบัญชีทุกประเภท ทะเบียนคุมเงินรายได้และรายจ่ายต่าง ๆ การควบคุมการเบิกจ่าย งานทางบทดลองประจำเดือน ประจำปี งานเกี่ยวกับการพัสดุของเทศบาลและงานอื่น ๆ ที่เกี่ยวข้องและที่ได้รับมอบหมายโดยมีส่วนราชการภายในดังนี้

๒.๑ งานธุรการ

๒.๒ ฝ่ายบริหารงานคลัง มีหัวหน้าฝ่ายบริหารงานคลัง (นักบริหารงานการคลัง ระดับต้น) เลขที่ตำแหน่ง ๗๔-๒-๐๔-๒๑๐๒-๐๐๒ ควบคุมดูแล และรับผิดชอบงานดังนี้

- งานพัฒนารายได้ ผลประโยชน์และกิจการพาณิชย์
- งานแผนที่ภาษีและทะเบียนทรัพย์สิน
- งานพัสดุและทรัพย์สิน
- งานการเงินและบัญชี

๓. กองช่าง

กองช่าง มีผู้อำนวยการกองช่าง (นักบริหารงานช่าง ระดับต้น) เลขที่ตำแหน่ง ๗๔-๒-๐๕-๒๑๐๓-๐๐๑ เป็นผู้บังคับบัญชาพนักงานเทศบาล และพนักงานจ้าง สังกัด กองช่าง

มีหน้าที่ : ความรับผิดชอบเกี่ยวกับการสำรวจ ออกแบบ การจัดทำข้อมูลทางด้านวิศวกรรม การจัดเก็บและทดสอบคุณภาพวัสดุ งานออกแบบและเขียนแบบ การตรวจสอบ การก่อสร้าง งานการควบคุมอาคารตามระเบียบกฎหมาย งานแผนการปฏิบัติงานการก่อสร้างและซ่อมบำรุง การควบคุมการก่อสร้างและซ่อมบำรุง งานแผนงานด้านวิศวกรรมเครื่องจักรกล การรวบรวมประวัติติดตามควบคุมการปฏิบัติงานเครื่องจักรกล การควบคุม การบำรุงรักษาเครื่องจักรกลและยานพาหนะงานเกี่ยวกับแผนงาน ควบคุม เก็บรักษา การเบิกจ่ายวัสดุ อุปกรณ์ อะไหล่ น้ำมันเชื้อเพลิง การควบคุมการผลิตและการจำหน่ายน้ำประปา การติดตั้งประปา วางแผนปรับปรุงข้อบกพร่องต่าง ๆ ของการประปา และงานอื่น ๆ ที่เกี่ยวข้องและที่ได้รับมอบหมาย โดยมีส่วนราชการภายในดังนี้

๓.๑ งานธุรการ

๓.๒ ฝ่ายการโยธา มีหัวหน้าฝ่ายการโยธา (นักบริหารงานช่าง ระดับต้น) เลขที่ตำแหน่ง ๗๔-๒-๐๕-๒๑๐๓-๐๐๒ ควบคุมดูแล และรับผิดชอบงานดังนี้

- งานวิศวกรรม
- งานสถาปัตยกรรม
- งานผังเมือง
- งานสาธารณูปโภค
- งานสวนสาธารณะ
- งานจัดสถานที่และการไฟฟ้าสาธารณะ
- งานผลิตน้ำประปา
- งานวิเคราะห์คุณภาพน้ำ
- งานซ่อมบำรุง
- งานติดตั้ง

๔. กองสาธารณสุขและสิ่งแวดล้อม

กองสาธารณสุขและสิ่งแวดล้อม มีผู้อำนวยการกองสาธารณสุขและสิ่งแวดล้อม (นักบริหารงานสาธารณสุขและสิ่งแวดล้อม ระดับต้น) เลขที่ตำแหน่ง ๗๔-๒-๐๖-๒๑๐๔-๐๐๑ เป็นผู้บังคับบัญชาพนักงานเทศบาล และพนักงานจ้าง สังกัด กองสาธารณสุขและสิ่งแวดล้อม

มีหน้าที่: ความรับผิดชอบเกี่ยวกับการสาธารณสุขชุมชน ส่งเสริมสุขภาพและอนามัย การป้องกันโรคติดต่อ งานสุขภาพสิ่งแวดล้อมและงานอื่น ๆ เกี่ยวกับการให้บริการด้านสาธารณสุข งานสัตว์แพทย์ ในกรณีที่ยังไม่ได้จัดตั้งกองแพทย์ จะมีงานด้านการรักษาพยาบาลเบื้องต้นเกี่ยวกับศูนย์บริการสาธารณสุขงานทันตสาธารณสุข และงานอื่น ๆ ที่เกี่ยวข้องและที่ได้รับมอบหมาย โดยมีส่วนราชการภายในดังนี้

- งานธุรการ
- งานสุขภาพและอนามัยสิ่งแวดล้อม

- งานวางแผนสาธารณสุข
- งานศูนย์บริการสาธารณสุข
- งานรักษาความสะอาด
- งานเผยแพร่และฝึกอบรม
- งานป้องกันและควบคุมโรคติดต่อ
- งานส่งเสริมสุขภาพ
- งานสัตวแพทย์

๕. กองการศึกษา

กองการศึกษา มีผู้อำนวยการกองการศึกษา (นักบริหารงานการศึกษา ระดับต้น) เลขที่ตำแหน่ง ๗๔-๒-๐๘-๒๑๐๗-๐๐๑ เป็นผู้บังคับบัญชาพนักงานเทศบาล และพนักงานจ้าง สังกัด กองการศึกษา

มีหน้าที่: ความรับผิดชอบเกี่ยวกับการบริหารศึกษาและพัฒนการศึกษา ทั้ง การศึกษาในระบบการศึกษา การศึกษานอกระบบการศึกษาและการศึกษาตามอัธยาศัย เช่นการจัดการศึกษาปฐมวัย อนุบาลศึกษา ประถมศึกษา มัธยมศึกษาและอาชีวศึกษา โดยให้มีงานธุรการ งานการเจ้าหน้าที่ งานบริหารวิชาการ งานโรงเรียน งานศึกษานิเทศก์ งานกิจการนักเรียน งานการศึกษาปฐมวัย งานขยายโอกาสทางการศึกษา งานฝึกอบรมและส่งเสริมอาชีพ งานห้องสมุด พิพิธภัณฑ์และเครือข่ายทางการศึกษา งานกิจการศาสนา ส่งเสริมประเพณี ศิลปวัฒนธรรม งานกีฬาและนันทนาการ งานกิจกรรมเด็กและเยาวชนและการศึกษานอกโรงเรียน และงานอื่น ๆ ที่เกี่ยวข้องตามที่ได้รับมอบหมาย โดยมีส่วนราชการภายในดังนี้

- งานธุรการ
- งานการเจ้าหน้าที่
- งานระบบสารสนเทศ
- งานการศึกษาปฐมวัย
- งานกิจกรรมเด็กและเยาวชน
- งานกีฬาและนันทนาการ
- งานส่งเสริมประเพณี ศิลปะ วัฒนธรรม

สถานศึกษาในสังกัด

๑. ศูนย์พัฒนาเด็กเล็กบ้านโคก

- งานบริหารทั่วไปของศูนย์พัฒนาเด็กเล็ก
- งานจัดการเรียนการสอน
- งานการเงิน/บัญชี และพัสดุ

๒. ศูนย์พัฒนาเด็กเล็กบ้านน้ำแพ

- งานบริหารทั่วไปของศูนย์พัฒนาเด็กเล็ก
- งานจัดการเรียนการสอน
- งานการเงิน/บัญชี และพัสดุ

๓. ศูนย์พัฒนาเด็กเล็กบ้านห้วยครั่ง

- งานบริหารทั่วไปของศูนย์พัฒนาเด็กเล็ก
- งานจัดการเรียนการสอน
- งานการเงิน/บัญชี และพัสดุ

๖. กองสวัสดิการสังคม

กองสวัสดิการสังคม มีผู้อำนวยการกองสวัสดิการสังคม (นักบริหารงานสวัสดิการสังคม ระดับต้น) เลขที่ตำแหน่ง ๗๔-๒-๑๑-๒๑๐๕-๐๐๑ เป็นผู้บังคับบัญชาพนักงานเทศบาล และพนักงานจ้าง สังกัด กองสวัสดิการสังคม

มีหน้าที่: ความรับผิดชอบเกี่ยวกับการสังคมสงเคราะห์ การส่งเสริมสวัสดิการเด็กและเยาวชน การพัฒนาชุมชน การจัดระเบียบชุมชนหนาแน่น และชุมชนแออัด การจัดให้มีและสนับสนุนกิจกรรมศูนย์เยาวชน การส่งเสริมงานประเพณีท้องถิ่นและงานสาธารณะ การให้คำปรึกษาแนะนำหรือตรวจสอบเกี่ยวกับงานสวัสดิการสังคมและงานอื่นที่เกี่ยวข้องและที่ได้รับมอบหมาย โดยมีส่วนราชการภายในดังนี้


- งานธุรการ
- งานสังคมสงเคราะห์
- งานสวัสดิการเด็กและเยาวชน
- งานพัฒนาชุมชน
- งานส่งเสริมและพัฒนาอาชีพ
- งานชุมชนเมือง

๗. หน่วยตรวจสอบภายใน

มีหน้าที่ : ความรับผิดชอบเกี่ยวกับงานการตรวจบัญชี เอกสารการเบิกจ่าย เอกสารการรับเงินทุกประเภท ตรวจสอบการเก็บรักษาหลักฐานการบัญชี งานตรวจสอบพัสดุและการเก็บรักษา งานตรวจสอบทรัพย์สินและการทำประโยชน์จากทรัพย์สินของเทศบาล และงานอื่นๆ ที่เกี่ยวข้องหรือตามที่ได้รับมอบหมาย

ทั้งนี้ ตั้งแต่วันที่ ๑ เดือน ตุลาคม พ.ศ. ๒๕๖๓

ประกาศ ณ วันที่ ๗ เดือน ตุลาคม พ.ศ. ๒๕๖๓



(นายนาย สิงห์ทอง)

นายกเทศมนตรีตำบลบ้านโคก



ประกาศเทศบาลตำบลบ้านโคก

เรื่อง การจัดบุคลากรลงในตำแหน่งที่กำหนดในโครงสร้างใหม่

อาศัยอำนาจตามความในมาตรา ๑๕ ประกอบมาตรา ๒๓ แห่งพระราชบัญญัติระเบียบบริหารงานบุคคลส่วนท้องถิ่น พ.ศ. ๒๕๕๒ ข้อ ๑๔ ข้อ ๑๕ และข้อ ๑๗ แห่งประกาศคณะกรรมการพนักงานเทศบาลจังหวัดอุดรดิตถ์ เรื่องหลักเกณฑ์และเงื่อนไขเกี่ยวกับการบริหารงานบุคคลของเทศบาล ลงวันที่ ๑๙ พฤศจิกายน ๒๕๕๕ ประกาศมาตรฐานทั่วไปเกี่ยวกับพนักงานจ้าง ลงวันที่ ๑๐ กรกฎาคม ๒๕๕๗ ประกอบกับมติคณะกรรมการพนักงานเทศบาลจังหวัดอุดรดิตถ์ ในการประชุมครั้งที่ ๙/๒๕๖๓ เมื่อวันที่ ๒๒ กันยายน ๒๕๖๓ จึงจัดให้พนักงานเทศบาลและพนักงานจ้างลงในตำแหน่งที่กำหนดในโครงสร้างใหม่จำนวน ๖๑ อัตรา ตามแผนอัตรากำลัง ๓ ปี (ปีงบประมาณ พ.ศ. ๒๕๖๔ - ๒๕๖๖) ในปีงบประมาณ พ.ศ. ๒๕๖๔ ดังบัญชีรายละเอียดแนบท้ายนี้

ทั้งนี้ ตั้งแต่วันที่ ๑ เดือน ตุลาคม พ.ศ. ๒๕๖๓

ประกาศ ณ วันที่ ๓๗ เดือน ตุลาคม พ.ศ. ๒๕๖๓

(นายนวนย สิงห์ทอง)

นายกเทศมนตรีตำบลบ้านโคก

บัญชีการจัดบุคลากรลงในตำแหน่งตามโครงสร้างใหม่
ของเทศบาลตำบลบ้านโคก อำเภอบ้านโคก จังหวัดอุดรธานี

ที่	ชื่อ-สกุล	คุณวุฒิ	กรอบอัตรากำลังเดิม			กรอบอัตรากำลังใหม่			เงินเดือน	เงินประจำตำแหน่ง		หมายเหตุ
			เลขที่ตำแหน่ง	ตำแหน่ง	ระดับ	เลขที่ตำแหน่ง	ตำแหน่ง	ระดับ		เงินประจำตำแหน่ง	เงินค่าตอบแทน/เงินเพิ่มอื่นๆ	
๑	นายศักดิ์ดา วงษ์นามใหม่	รัฐประศาสนศาสตรมหาบัณฑิต	๗๔-๒-๐๐-๑๑๐๑-๐๐๑	ปลัดเทศบาล (นักบริหารงานท้องถิ่น)	กลาง	๗๔-๒-๐๐-๑๑๐๑-๐๐๑	ปลัดเทศบาล (นักบริหารงานท้องถิ่น)	กลาง	๔๗๘,๕๖๐	๘๔,๐๐๐	๘๔,๐๐๐	๒๔๖,๕๖๐
สำนักปลัดเทศบาล												
๒	นายจตุวัฒน์ พรหมทัศน์	รัฐประศาสนศาสตรบัณฑิต	๗๔-๒-๐๑-๒๒๐๑-๐๐๑	หัวหน้าสำนักปลัดเทศบาล (นักบริหารงานทั่วไป)	ต้น	๗๔-๒-๐๑-๒๒๐๑-๐๐๑	หัวหน้าสำนักปลัดเทศบาล (นักบริหารงานทั่วไป)	ต้น	๔๔๘,๕๖๐	๔๒,๐๐๐	-	๔๘๐,๕๖๐
๓	นางสาวกรรณิการ์ จันโศ	รัฐประศาสนศาสตรบัณฑิต	๗๔-๒-๐๑-๒๒๐๑-๐๐๒	หัวหน้าฝ่ายอำนวยการ (นักบริหารงานทั่วไป)	ต้น	๗๔-๒-๐๑-๒๒๐๑-๐๐๒	หัวหน้าฝ่ายอำนวยการ (นักบริหารงานทั่วไป)	ต้น	๓๗๖,๐๐๐	๑๘,๐๐๐	-	๔๑๔,๐๐๐
๔	นางเมธฝ้า ขัติติ	รัฐประศาสนศาสตรมหาบัณฑิต	๗๔-๒-๐๑-๒๒๐๑-๐๐๓	หัวหน้าฝ่ายแผนงานและงบประมาณ (นักบริหารงานทั่วไป)	ต้น	๗๔-๒-๐๑-๒๒๐๑-๐๐๓	หัวหน้าฝ่ายแผนงานและงบประมาณ (นักบริหารงานทั่วไป)	ต้น	๔๑๖,๑๖๐	๑๘,๐๐๐	-	๔๓๔,๑๖๐
๕	นายอติสิทธิ์ ช้างเชื้องษ์	รัฐศาสตรบัณฑิต	๗๔-๒-๐๑-๓๑๐๒-๐๐๑	นักทรัพยากรบุคคล	ปฏิบัติการ	๗๔-๒-๐๑-๓๑๐๒-๐๐๑	นักทรัพยากรบุคคล	ปฏิบัติการ	๑๙๐,๐๘๐	-	-	๑๙๐,๐๘๐
๖	นายภูวนศวรร เลิศชูทรัพย์	รัฐศาสตรบัณฑิต	๗๔-๒-๐๑-๓๑๐๓-๐๐๑	นักวิเคราะห์นโยบายและแผน	ปฏิบัติการ	๗๔-๒-๐๑-๓๑๐๓-๐๐๑	นักวิเคราะห์นโยบายและแผน	ปฏิบัติการ	๑๙๐,๐๘๐	-	-	๑๙๐,๐๘๐
๗	นางจันทรีธิดา แสนพรหม	รัฐศาสตรบัณฑิต	๗๔-๒-๐๑-๓๑๐๔-๐๐๑	นักจัดการงานทะเบียนและบัตร	ชำนาญการ	๗๔-๒-๐๑-๓๑๐๔-๐๐๑	นักจัดการงานทะเบียนและบัตร	ชำนาญการ	๓๒๖,๗๒๐	-	-	๓๒๖,๗๒๐
๘	นางมนรดา แก้วก่าพล	ปวส. สาขาการบัญชี	๗๔-๒-๐๑-๔๑๐๑-๐๐๑	เจ้าพนักงานธุรการ	ชำนาญการ	๗๔-๒-๐๑-๔๑๐๑-๐๐๑	เจ้าพนักงานธุรการ	ชำนาญการ	๒๙๖,๗๖๐	-	-	๒๙๖,๗๖๐
๙	ว่าง		๗๔-๒-๐๑-๔๑๐๕-๐๐๑	เจ้าพนักงานป้องกันและบรรเทาสาธารณภัย	ปง./ชง.	๗๔-๒-๐๑-๔๑๐๕-๐๐๑	เจ้าพนักงานป้องกันและบรรเทาสาธารณภัย	ปง./ชง.	๒๙๗,๙๐๐	-	-	ขอให้ทด. ดำเนินการสรรหา

ที่	ชื่อ-สกุล	คุณวุฒิ	กรอบอัตรากำลังเดิม			กรอบอัตรากำลังใหม่			เงินเดือน	เงินประจำตำแหน่ง		หมายเหตุ
			เลขที่ตำแหน่ง	ตำแหน่ง	ระดับ	เลขที่ตำแหน่ง	ตำแหน่ง	ระดับ		เงินประจำตำแหน่ง	เงินค่าตอบแทน/เงินเพิ่มอื่นๆ	
พนักงานจ้างตามภารกิจ												
๑๐	นายอรรถพร ดวงตาน้อย	ปวช. สาขาการบัญชี	-	พนักงานขับรถยนต์ (ผู้มีทักษะ)	-	-	ขับรถยนต์ (ผู้มีทักษะ)	๑๖๓,๕๖๐	-	-	๑๖๓,๕๖๐	
๑๑	นายพิรุณพงษ์ มาคุณ	มัธยมศึกษาตอนปลาย	-	พนักงานขับรถยนต์ (ผู้มีทักษะ)	-	-	ขับรถยนต์ (ผู้มีทักษะ)	๑๖๗,๖๔๐	-	-	๑๖๗,๖๔๐	
๑๒	นายชาติชาย น้อยทัน	ปวส. สาขาการจัดการทั่วไป	-	ผู้ช่วยเจ้าพนักงานธุรการ (ผู้มีคุณวุฒิ)	-	-	ผู้ช่วยเจ้าพนักงานธุรการ (ผู้มีคุณวุฒิ)	๑๔๖,๗๖๐	-	-	๑๔๖,๗๖๐	
พนักงานจ้างทั่วไป												
๑๓	นางกัลยรัตน์ วงศ์เมืองจันทร์	มัธยมศึกษาตอนปลาย	-	คนงานทั่วไป(ปฏิบัติหน้าที่แม่บ้าน)	-	-	คนงานทั่วไป(ปฏิบัติหน้าที่แม่บ้าน)	๑๐๘,๐๐๐	-	-	๑๐๘,๐๐๐	
๑๔	นายณัฐพล ชามี	ปวช. ช่างอุตสาหกรรม (ช่างยนต์)	-	คนงานทั่วไป(ปฏิบัติหน้าที่งานป้องกันและบรรเทาสาธารณภัย)	-	-	คนงานทั่วไป(ปฏิบัติหน้าที่งานป้องกันและบรรเทาสาธารณภัย)	๑๐๘,๐๐๐	-	-	๑๐๘,๐๐๐	
๑๕	นายพิเนจ คนดี	มัธยมศึกษาตอนปลาย	-	คนงานทั่วไป(ปฏิบัติหน้าที่งานป้องกันและบรรเทาสาธารณภัย)	-	-	คนงานทั่วไป(ปฏิบัติหน้าที่งานป้องกันและบรรเทาสาธารณภัย)	๑๐๘,๐๐๐	-	-	๑๐๘,๐๐๐	
๑๖	นายธีระวุฒิ วันนาร้อน	มัธยมศึกษาตอนต้น	-	คนงานทั่วไป(ปฏิบัติหน้าที่งานป้องกันและบรรเทาสาธารณภัย)	-	-	คนงานทั่วไป(ปฏิบัติหน้าที่งานป้องกันและบรรเทาสาธารณภัย)	๑๐๘,๐๐๐	-	-	๑๐๘,๐๐๐	
๑๗	นางสาวนริศรา พาโทน	ครุศาสตรบัณฑิต (เทคโนโลยีและการสื่อสารการศึกษา)	-	คนงานทั่วไป(ปฏิบัติหน้าที่งานประชาสัมพันธ์)	-	-	คนงานทั่วไป(ปฏิบัติหน้าที่งานประชาสัมพันธ์)	๑๐๘,๐๐๐	-	-	๑๐๘,๐๐๐	

ที่	ชื่อ-สกุล	คุณวุฒิ	กรอบอัตราค่าจ้างเดิม		กรอบอัตราค่าจ้างใหม่		เงินเดือน	เงินประจำตำแหน่ง		หมายเหตุ
			เลขที่ตำแหน่ง	ตำแหน่ง	ระดับ	เลขที่ตำแหน่ง		ตำแหน่ง	ระดับ	
กองคลัง										
๑๘	ว่าง	-	๗๔-๒-๐๔-๒๑๐๒-๐๐๑	ผู้อำนวยการกองคลัง (นักบริหารงานการคลัง)	ต้น	๗๔-๒-๐๔-๒๑๐๒-๐๐๑	ผู้อำนวยการกองคลัง (นักบริหารงานการคลัง)	ต้น	๕๒,๐๐๐	ขอให้ กสท. ดำเนินการสรรหา ๔๓๕,๖๐๐
๑๙	นางกรรณิการ์ เมืองมะ	บริหารธุรกิจบัณฑิต (การบัญชี)	๗๔-๒-๐๔-๒๑๐๒-๐๐๒	หัวหน้าฝ่ายบริหารงานคลัง (นักบริหารงานการคลัง)	ต้น	๗๔-๒-๐๔-๒๑๐๒-๐๐๒	หัวหน้าฝ่ายบริหารงานคลัง (นักบริหารงานการคลัง)	ต้น	๑๘,๐๐๐	๔๒๔,๐๐๐
๒๐	นายชัยรัตน์ รัตนจันทร์	ปวส.สาขาการบัญชี	๗๔-๒-๐๔-๔๒๐๑-๐๐๑	เจ้าพนักงานการเงินและบัญชี	ป.ง.	๗๔-๒-๐๔-๔๒๐๑-๐๐๑	เจ้าพนักงานการเงินและบัญชี	ป.ง.	-	ให้ออกจากราชการไว้ก่อน เมื่อ ๒๕ ธ.ค. ๖๒
๒๑	ว่าง	-	๗๔-๒-๐๔-๔๒๐๓-๐๐๑	เจ้าพนักงานพัสดุ	ป.ง./ช.ง.	๗๔-๒-๐๔-๔๒๐๓-๐๐๑	เจ้าพนักงานพัสดุ	ป.ง./ช.ง.	-	๒๙๗,๙๐๐ ว่างเดิม
๒๒	นายวัฒนา จิตพนิชชากุล	บริหารธุรกิจบัณฑิต	๗๔-๒-๐๔-๔๒๐๔-๐๐๑	เจ้าพนักงานจัดเก็บรายได้	ชำนาญงาน	๗๔-๒-๐๔-๔๒๐๔-๐๐๑	เจ้าพนักงานจัดเก็บรายได้	ชำนาญงาน	๒๓๐,๕๐๐	๒๓๐,๕๐๐
พนักงานจ้างตามภารกิจ										
๒๓	นางศรณี สวงรัมย์	บริหารธุรกิจบัณฑิต	-	ผู้ช่วยเจ้าพนักงานธุรการ (ผู้มีคุณวุฒิ)	-	-	ผู้ช่วยเจ้าพนักงานธุรการ (ผู้มีคุณวุฒิ)	-	-	๑๖๓,๘๘๐
๒๔	นางสาวพัชรีดา สอนสิงห์	บริหารธุรกิจบัณฑิต (การบัญชี)	-	ผู้ช่วยเจ้าพนักงานการเงินและบัญชี (ผู้มีคุณวุฒิ)	-	-	ผู้ช่วยเจ้าพนักงานการเงินและบัญชี (ผู้มีคุณวุฒิ)	-	-	๑๕๒,๖๔๐
๒๕	นางสาวนุชรินทร์ สิงห์วัน	ปวส.สาขาการบัญชี	-	ผู้ช่วยเจ้าพนักงานการเงินและบัญชี (ผู้มีคุณวุฒิ)	-	-	ผู้ช่วยเจ้าพนักงานการเงินและบัญชี (ผู้มีคุณวุฒิ)	-	-	๑๕๙,๗๒๐
พนักงานจ้างทั่วไป										
๒๖	นางสาวนพพรช เทพจันทร์	ปวส.บริหารธุรกิจ (การบัญชี)	-	คนงานทั่วไป (ปฏิบัติหน้าที่งานจัดเก็บรายได้)	-	-	คนงานทั่วไป (ปฏิบัติหน้าที่งานจัดเก็บรายได้)	-	-	๑๐๘,๐๐๐
๒๗	นางสาวอภิสร่า พานา	บริหารธุรกิจบัณฑิต (คอมพิวเตอร์ธุรกิจ)	-	คนงานทั่วไป (ปฏิบัติหน้าที่งานจัดเก็บรายได้)	-	-	คนงานทั่วไป (ปฏิบัติหน้าที่งานจัดเก็บรายได้)	-	-	๑๐๘,๐๐๐

ที่	ชื่อ-สกุล	คุณวุฒิ	กรอบอัตราค่าจ้างเดิม			กรอบอัตราค่าจ้างใหม่			เงินเดือน		หมายเหตุ
			เลขที่ตำแหน่ง	ตำแหน่ง	ระดับ	เลขที่ตำแหน่ง	ตำแหน่ง	ระดับ	เงินประจำตำแหน่ง	เงินค่าตอบแทน/เงินเพิ่มอื่นๆ	
กองช่าง											
๒๘	ว่าง	-	๗๔-๒-๐๕-๒๑๐๓-๐๐๑	ผู้อำนวยการกองช่าง (นักบริหารงานช่าง)	ต้น	๗๔-๒-๐๕-๒๑๐๓-๐๐๑	ผู้อำนวยการกองช่าง (นักบริหารงานช่าง)	ต้น	๓๙๓,๖๐๐	๔๒,๐๐๐	ขอให้ กสท. ดำเนินการสรรหา ๔๑๕,๖๐๐
๒๙	ว่าง	-	๗๔-๒-๐๕-๒๑๐๓-๐๐๒	หัวหน้าฝ่ายการโยธา (นักบริหารงานช่าง)	ต้น	๗๔-๒-๐๕-๒๑๐๓-๐๐๒	หัวหน้าฝ่ายการโยธา (นักบริหารงานช่าง)	ต้น	๓๙๓,๖๐๐	๑๘,๐๐๐	ขอให้ กสท. ดำเนินการสรรหา ๔๑๑,๖๐๐
๓๐	นางสาวสุพรรณษา นาคราช	ปว.ส.บริหารธุรกิจ (การบัญชี)	๗๔-๒-๐๕-๔๑๐๑-๐๐๒	เจ้าพนักงานธุรการ	ปฏิบัติงาน	๗๔-๒-๐๕-๔๑๐๑-๐๐๒	เจ้าพนักงานธุรการ	ปฏิบัติงาน	๑๕๕,๖๕๐	-	๑๕๕,๖๕๐
๓๑	นายมนนพบุรี ดันติศุภรักษ์	วิทยาศาสตร์บัณฑิต (เทคโนโลยีการก่อสร้าง)	๗๔-๒-๐๕-๔๗๐๑-๐๐๑	นายช่างโยธา	ชำนาญงาน	๗๔-๒-๐๕-๔๗๐๑-๐๐๑	นายช่างโยธา	ชำนาญงาน	๒๙๑,๒๕๐	-	๒๙๑,๒๕๐
๓๒	ว่าที่ ร.ต.ชญาวิทย์ จันทร์หอม	พนักงานจ้างตามภารกิจ วิทยาศาสตร์บัณฑิต เทคโนโลยีอุตสาหกรรม	-	ผู้ช่วยนายช่างสำรวจ (ผู้มีคุณวุฒิ)	-	-	ผู้ช่วยนายช่างสำรวจ (ผู้มีคุณวุฒิ)	-	๑๕๐,๒๕๐	-	๑๕๐,๒๕๐
๓๓	พนักงานจ้างทั่วไป นายฤกษ์ มิ่งบัว	ป.๖	-	คนงานทั่วไป (ปฏิบัติหน้าที่งานระบบไฟฟ้า)	-	-	คนงานทั่วไป (ปฏิบัติหน้าที่งานระบบไฟฟ้า)	-	๑๐๘,๐๐๐	-	๑๐๘,๐๐๐
๓๔	นายจำลอง ขาวบัว	ป.๖	-	คนงานทั่วไป (ปฏิบัติหน้าที่งานสวนสาธารณะ)	-	-	คนงานทั่วไป (ปฏิบัติหน้าที่งานสวนสาธารณะ)	-	๑๐๘,๐๐๐	-	๑๐๘,๐๐๐
๓๕	นายยอดชาย ใจไธสง	ป.๖	-	คนงานทั่วไป (ปฏิบัติหน้าที่งานผลิตน้ำประปา)	-	-	คนงานทั่วไป (ปฏิบัติหน้าที่งานผลิตน้ำประปา)	-	๑๐๘,๐๐๐	-	๑๐๘,๐๐๐
๓๖	นายชัยญา ดวงตาน้อย	ป.๖	-	คนงานทั่วไป (ปฏิบัติหน้าที่งานผลิตน้ำประปา)	-	-	คนงานทั่วไป (ปฏิบัติหน้าที่งานผลิตน้ำประปา)	-	๑๐๘,๐๐๐	-	๑๐๘,๐๐๐

ที่	ชื่อ-สกุล	คุณวุฒิ	กรอบอัตรากำลังเดิม			กรอบอัตรากำลังใหม่			เงินเดือน		เงินประจำตำแหน่ง		หมายเหตุ
			เลขที่ตำแหน่ง	ตำแหน่ง	ระดับ	เลขที่ตำแหน่ง	ตำแหน่ง	ระดับ	เงินประจำตำแหน่ง	เงิน	ค่าตอบแทน/เงินเพิ่มอื่นๆ		
กองสาธารณสุขและสิ่งแวดล้อม													
๓๗	นายลอง ไส่ทัน	สาธารณสุขศาสตรบัณฑิต (ชั้นสุตรสาธารณสุข)	๗๔-๒-๐๖-๒๑๐๔-๐๐๑	ผู้อำนวยการกองสาธารณสุขและสิ่งแวดล้อม (นักบริหารงานสาธารณสุขและสิ่งแวดล้อม)	ต้น	๗๔-๒-๐๖-๒๑๐๔-๐๐๑	ผู้อำนวยการกองสาธารณสุขและสิ่งแวดล้อม (นักบริหารงานสาธารณสุขและสิ่งแวดล้อม)	ต้น	๕๓๙,๘๘๐	๕๒,๐๐๐	-	๕๘๑,๘๘๐	
๓๘	นางสาวพรนิภา อักษรไชย	สาธารณสุขศาสตรบัณฑิต	๗๔-๒-๐๖-๔๖๐๑-๐๐๑	เจ้าพนักงานสาธารณสุข	ปฏิบัติงาน	๗๔-๒-๐๖-๔๖๐๑-๐๐๑	เจ้าพนักงานสาธารณสุข	ปฏิบัติงาน	๑๓๘,๑๒๐	-	-	๑๓๘,๑๒๐	
๓๙	พนักงานจ้างทั่วไป นางวิชกรภรณ์ น้อยทัน		-	คณงานทั่วไป (ปฏิบัติหน้าที่แม่บ้าน)	-	-	คณงานทั่วไป (ปฏิบัติหน้าที่แม่บ้าน)	-	๑๐๘,๐๐๐	-	-	๑๐๘,๐๐๐	
๔๐	นายกองพันธ์ คำไม่		-	คณงานทั่วไป (ปฏิบัติหน้าที่ประจำรถขยะ)	-	-	คณงานทั่วไป (ปฏิบัติหน้าที่ประจำรถขยะ)	-	๑๐๘,๐๐๐	-	-	๑๐๘,๐๐๐	
๔๑	นายนวน บุญมี		-	คณงานทั่วไป (ปฏิบัติหน้าที่ประจำรถขยะ)	-	-	คณงานทั่วไป (ปฏิบัติหน้าที่ประจำรถขยะ)	-	๑๐๘,๐๐๐	-	-	๑๐๘,๐๐๐	
๔๒	-		-	คณงานทั่วไป (ปฏิบัติหน้าที่ขับรถบรรทุกขยะ)	-	-	คณงานทั่วไป (ปฏิบัติหน้าที่ขับรถบรรทุกขยะ)	-	๑๐๘,๐๐๐	-	-	กำหนดเพิ่มจำนวน ๑ อัตรา	
๔๓	นายวิเชียร ดวงสุภา		-	คณงานทั่วไป (ปฏิบัติหน้าที่ประจำรถขยะ)	-	-	คณงานทั่วไป (ปฏิบัติหน้าที่ประจำรถขยะ)	-	๑๐๘,๐๐๐	-	-	๑๐๘,๐๐๐	
๔๔	นายปริญญา ท้าวน้อย		-	คณงานทั่วไป (ปฏิบัติหน้าที่ประจำรถขยะ)	-	-	คณงานทั่วไป (ปฏิบัติหน้าที่ประจำรถขยะ)	-	๑๐๘,๐๐๐	-	-	๑๐๘,๐๐๐	

ที่	ชื่อ-สกุล	คุณวุฒิ	กรอบอัตราค่าจ้างเดิม		กรอบอัตราค่าจ้างใหม่		เงินเดือน	เงินประจำตำแหน่ง		หมายเหตุ	
			เลขที่ตำแหน่ง	ตำแหน่ง	ระดับ	ตำแหน่ง		ระดับ	เงินประจำตำแหน่ง		เงินค่าตอบแทน/เงินเพิ่มอื่นๆ
กองการศึกษา											
๔๕	นายมนต์นัฐ แก้วกำพล	ครูศาสตรมหาบัณฑิต	๗๔-๒-๐๘-๒๑๐๗-๐๑๑	ผู้อำนวยการกองการศึกษา (นักบริหารงานการศึกษา)	ต้น	๗๔-๒-๐๘-๒๑๐๗-๐๑๑	ผู้อำนวยการกองการศึกษา (นักบริหารงานการศึกษา)	ต้น	๔๒,๐๐๐	๔๔,๗๒๐	เงินอุดหนุนจากกรมฯ
๔๖	ว่าง	-	๗๔-๒-๐๘-๓๘๐๓-๐๑๑	นักวิชาการศึกษา	(ป.ก./ช.ก.)	๗๔-๒-๐๘-๓๘๐๓-๐๑๑	นักวิชาการศึกษา	(ป.ก./ช.ก.)	-	๓๕๕,๓๒๐	เงินว่างเดิม
๔๗	พนักงานจ้างทั่วไป นางสาวสมิตา นาทัน	ครูศาสตรบัณฑิต (คอมพิวเตอร์ศึกษา)	-	คนงานทั่วไปปฏิบัติหน้าที่งานธุรการ	-	-	คนงานทั่วไปปฏิบัติหน้าที่งานธุรการ	-	๑๐๘,๐๐๐	๑๐๘,๐๐๐	เงินอุดหนุนจากกรมฯ
สถานศึกษาในสังกัด											
ศูนย์พัฒนาเด็กเล็กบ้านโคก											
จำนวนเด็ก ณ วันที่ ๑ กรกฎาคม ๒๕๖๓ จำนวน ๓๘ คน											
๔๘	นางวีไลลักษณ์ เจริญกุล	ครูศาสตรบัณฑิต (การศึกษปฐมวัย)	๗๔-๒-๐๘-๒๒๒๖-๒๑๓	ครู	-	๗๔-๒-๐๘-๒๒๒๖-๒๑๓	ครู	-	-	๒๔,๖๒๐	เงินอุดหนุนจากกรมฯ
๔๙	นางสุภาวดี มาคุณ	ครูศาสตรบัณฑิต (การศึกษปฐมวัย)	๗๔-๒-๐๘-๒๒๒๖-๒๑๔	ครู	-	๗๔-๒-๐๘-๒๒๒๖-๒๑๔	ครู	-	-	๒๔,๕๔๐	เงินอุดหนุนจากกรมฯ

ที่	ชื่อ-สกุล	คุณวุฒิ	กรอบอัตรากำลังเดิม			กรอบอัตรากำลังใหม่			เงินเดือน	เงินประจำตำแหน่ง		หมายเหตุ
			เลขที่ตำแหน่ง	ตำแหน่ง	ระดับ	เลขที่ตำแหน่ง	ตำแหน่ง	ระดับ		เงินประจำตำแหน่ง	เงินค่าตอบแทน/เงินเพิ่มอื่นๆ	
	พนักงานจ้างตามภารกิจ											
๕๐	นางลดาวัลย์ คงเพชรศักดิ์	ครูศาสตรบัณฑิต (การศึกษาปฐมวัย)	-	ผู้ดูแลเด็ก (ผู้มีทักษะ)	-	-	ผู้ดูแลเด็ก(ผู้มี ทักษะ)	๑๒,๗๑๐	-	-	เงินอุดหนุน จากกรมฯ	
๕๑	นางกัลยาภรณ์ ยอดจาง	ครูศาสตรบัณฑิต (การศึกษาปฐมวัย)	-	ผู้ดูแลเด็ก (ผู้มีทักษะ)	-	-	ผู้ดูแลเด็ก(ผู้มี ทักษะ)	๑๓,๑๐๐	-	-	เงินอุดหนุน จากกรมฯ	
๕๒	นางสุนิษา กรณราช	ครูศาสตรบัณฑิต (เทคโนโลยีและนวัตกรรม การศึกษา)	-	ผู้ดูแลเด็ก (ผู้มีทักษะ)	-	-	ผู้ดูแลเด็ก(ผู้มี ทักษะ)	๑๐,๗๖๐	-	-	เงินอุดหนุน จากกรมฯ	
	ศูนย์พัฒนาเด็กเล็กบ้านน้ำแพ											
	จำนวนเด็ก ณ วันที่ ๑ กรกฎาคม ๒๕๖๓ จำนวน ๒๐ คน											
	พนักงานจ้างตามภารกิจ											
๕๓	นางสาวปริชาติ บุตรีทิ	ครูศาสตรบัณฑิต (การศึกษาปฐมวัย)	-	ผู้ดูแลเด็ก (ผู้มีทักษะ)	-	-	ผู้ดูแลเด็ก(ผู้มี ทักษะ)	๙,๗๕๐	-	-	เงินอุดหนุน จากกรมฯ	
	ศูนย์พัฒนาเด็กเล็กบ้านห้วยคั้ง											
	จำนวนเด็ก ณ วันที่ ๑ กรกฎาคม ๒๕๖๓ จำนวน ๑๓ คน											
๕๔	นางสาวเดือนเพ็ญ มาคุณ	ครูศาสตรบัณฑิต (การศึกษาปฐมวัย)	๗๔-๒-๐๘-๒๒๖-๒๑๕	ครู	-	๗๔-๒-๐๘-๒๒๖-๒๑๕	ครู	๒๔,๗๗๐	-	-	เงินอุดหนุน จากกรมฯ	

ที่	ชื่อ-สกุล	คุณวุฒิ	กรอบอัตรากำลังเดิม		กรอบอัตรากำลังใหม่		เงินเดือน		เงินประจำตำแหน่ง/เงินเพิ่มอื่นๆ		หมายเหตุ
			เลขที่ตำแหน่ง	ตำแหน่ง	ระดับ	เลขที่ตำแหน่ง	ตำแหน่ง	ระดับ	เงินประจำตำแหน่ง	เงินเพิ่มอื่นๆ	
กองสวัสดิการสังคม											
๕๕	นายพงษ์ศักดิ์ ห่อเลี้ยง	ศึกษาศาสตร์บัณฑิต สาขาเกษตรกรรม	๗๔-๒-๑๑-๒๑๐๕-๐๐๑	ผู้อำนวยการกองสวัสดิการสังคม (นักบริหารงานสวัสดิการสังคม)	ต้น	๗๔-๒-๑๑-๒๑๐๕-๐๐๑	ผู้อำนวยการกองสวัสดิการสังคม (นักบริหารงานสวัสดิการสังคม)	ต้น	๕๒๒,๙๖๐	๔๒,๐๐๐	๕๖๔,๙๖๐
๕๖	ส.อ.อักษร อ่อนศรี	รัฐศาสตรบัณฑิต	๗๔-๒-๑๑-๓๘๐๑-๐๐๑	นักพัฒนาชุมชน	ชำนาญการ	๗๔-๒-๑๑-๓๘๐๑-๐๐๑	นักพัฒนาชุมชน	ชำนาญการ	๓๑๑,๖๔๐	-	๓๑๑,๖๔๐
พนักงานจ้างตามภารกิจ											
๕๗	นางสาวศิริพร แสงวงษ์	รัฐประศาสนศาสตรบัณฑิต	-	ผู้ช่วยเจ้าหน้าที่งานพัฒนาชุมชน	-	-	ผู้ช่วยเจ้าหน้าที่งานพัฒนาชุมชน	-	๑๕๗,๒๐๐	-	๑๕๗,๒๐๐
หน่วยตรวจสอบภายใน											
๕๘	ว่าง	-	๗๔-๒-๑๑-๓๒๐๕-๐๐๑	นักวิชาการตรวจสอบภายใน	ปก./ชก.	๗๔-๒-๑๑-๓๒๐๕-๐๐๑	นักวิชาการตรวจสอบภายใน	ปก./ชก.	๓๕๕,๓๒๐	-	๓๕๕,๓๒๐ ว่างเดิม



ประกาศเทศบาลตำบลบ้านโคก

เรื่อง ประกาศกำหนดตำแหน่งพนักงานเทศบาล พนักงานจ้าง
เทศบาลตำบลบ้านโคก อำเภอบ้านโคก จังหวัดอุดรธานี

อาศัยอำนาจตามความในมาตรา ๑๕ ประกอบมาตรา ๒๓ แห่งพระราชบัญญัติระเบียบบริหารงานบุคคลส่วนท้องถิ่น พ.ศ. ๒๕๔๒ ข้อ ๑๗ (๕) (ข) ประกาศคณะกรรมการพนักงานเทศบาล จังหวัดอุดรธานี เรื่องหลักเกณฑ์และเงื่อนไขเกี่ยวกับการบริหารงานบุคคลของเทศบาล ลงวันที่ ๑๙ พฤศจิกายน ๒๕๔๕ มติคณะกรรมการพนักงานเทศบาลจังหวัดอุดรธานี ในการประชุมครั้งที่ ๙/๒๕๖๓ เมื่อวันที่ ๒๒ กันยายน ๒๕๖๓ จึงประกาศกำหนดตำแหน่งพนักงานเทศบาลและพนักงานจ้างตามแผนอัตรากำลัง ๓ ปี (๒๕๖๔ - ๒๕๖๖) ประจำปีงบประมาณ พ.ศ. ๒๕๖๔ ดังต่อไปนี้

ที่	ชื่อตำแหน่ง	ประเภท	ระดับ	จำนวน	ตำแหน่งเลขที่
๑	ปลัดเทศบาล (นักบริหารงานท้องถิ่น)	บริหารท้องถิ่น	กลาง	๑	๗๔-๒-๐๐-๑๑๐๑-๐๐๑
	สำนักปลัดเทศบาล				
๒	หัวหน้าสำนักปลัดเทศบาล (นักบริหารงานทั่วไป)	อำนวยการ ท้องถิ่น	ต้น	๑	๗๔-๒-๐๑-๒๒๐๑-๐๐๑
๓	เจ้าพนักงานธุรการ	ทั่วไป	ชง.	๑	๗๔-๒-๐๑-๔๑๐๑-๐๐๑
	ฝ่ายอำนวยการ				
๔	หัวหน้าฝ่ายอำนวยการ (นักบริหารงานทั่วไป)	อำนวยการ ท้องถิ่น	ต้น	๑	๗๔-๒-๐๑-๒๒๐๑-๐๐๒
๕	นักทรัพยากรบุคคล	วิชาการ	ปก.	๑	๗๔-๒-๐๑-๓๑๐๒-๐๐๑
๖	นักจัดการงานทะเบียนและบัตร	วิชาการ	ชก.	๑	๗๔-๒-๐๑-๓๑๐๔-๐๐๑
	พนักงานจ้างตามภารกิจ				
๗	ผู้ช่วยเจ้าพนักงานธุรการ (ผู้มี คุณวุฒิ)	-	-	๑	-
	พนักงานจ้างทั่วไป				
๘	คนงานทั่วไป(ปฏิบัติหน้าที่แม่บ้าน)	-	-	๑	-

ที่	ชื่อตำแหน่ง	ประเภท	ระดับ	จำนวน	ตำแหน่งเลขที่
	<u>ฝ่ายแผนงานและงบประมาณ</u>				
๙	หัวหน้าฝ่ายแผนงานและงบประมาณ (นักบริหารงานทั่วไป)	อำนวยการ ท้องถิ่น	ต้น	๑	๗๔-๒-๐๑-๒๒๐๑-๐๐๓
๑๐	นักวิเคราะห์นโยบายและแผน	วิชาการ	ปก.	๑	๗๔-๒-๐๑-๓๑๐๓-๐๐๑
๑๑	เจ้าพนักงานป้องกันและบรรเทา สาธารณภัย	ทั่วไป	ปง./ชง.	๑	๗๔-๒-๐๑-๔๘๐๕-๐๐๑ (ขอให้ กสธ.ดำเนินการ สรรหา)
	<u>พนักงานจ้างตามภารกิจ</u>				
๑๒	ขับรถยนต์ (ผู้มีทักษะ)	-	-	๒	-
	<u>พนักงานจ้างทั่วไป</u>				
๑๓	คนงานทั่วไป (ปฏิบัติหน้าที่งาน ประชาสัมพันธ์)	-	-	๑	-
๑๔	คนงานทั่วไป (ปฏิบัติหน้าที่งาน ป้องกันและบรรเทาสาธารณภัย)	-	-	๓	-
	<u>กองคลัง</u>				
๑๕	ผู้อำนวยการกองคลัง (นักบริหารงานการคลัง)	อำนวยการ ท้องถิ่น	ต้น	๑	๗๔-๒-๐๔-๒๑๐๒-๐๐๑ (ขอให้ กสธ.ดำเนินการ สรรหา)
	<u>ฝ่ายบริหารงานคลัง</u>				
๑๖	หัวหน้าฝ่ายบริหารงานคลัง (นักบริหารงานการคลัง)	ต้น	ต้น	๑	๗๔-๒-๐๔-๒๑๐๒-๐๐๒
๑๗	เจ้าพนักงานการเงินและบัญชี	ทั่วไป	ปง.	๑	๗๔-๒-๐๔-๔๒๐๑-๐๐๑
๑๘	เจ้าพนักงานจัดเก็บรายได้	ทั่วไป	ชง.	๑	๗๔-๒-๐๔-๔๒๐๔-๐๐๑
๑๙	เจ้าพนักงานพัสดุ	ทั่วไป	ปง./ชง.	๑	๗๔-๒-๐๔-๔๒๐๓-๐๐๑
	<u>พนักงานจ้างตามภารกิจ</u>				
๒๐	ผู้ช่วยเจ้าพนักงานการเงินและบัญชี (ผู้มีคุณวุฒิ)	-	-	๒	-
๒๑	ผู้ช่วยเจ้าพนักงานธุรการ (ผู้มี คุณวุฒิ)	-	-	๑	-

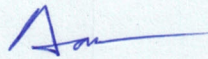
ที่	ชื่อ-ตำแหน่ง	ประเภท	ระดับ	จำนวน	ตำแหน่งเลขที่
	<u>พนักงานจ้างทั่วไป</u>				
๒๒	คนงานทั่วไป (ปฏิบัติหน้าที่งานจัดเก็บรายได้)	-	-	๒	
	<u>กองช่าง</u>				
๒๓	ผู้อำนวยการกองช่าง (นักบริหารงานช่าง)	อำนาจ ท้องถิ่น	ต้น	๑	๗๔-๒-๐๕-๒๑๐๓-๐๐๑ (ขอให้ กสจ.ดำเนินการ สรรหา)
	<u>ฝ่ายการโยธา</u>				
๒๔	หัวหน้าฝ่ายการโยธา (นักบริหารงานช่าง)	อำนาจ ท้องถิ่น	ต้น	๑	๗๔-๒-๐๕-๒๑๐๓-๐๐๒ (ขอให้ กสจ.ดำเนินการ สรรหา)
๒๕	นายช่างโยธา	ทั่วไป	ชง.	๑	๗๔-๒-๐๕-๔๗๐๑-๐๐๑
๒๖	เจ้าพนักงานธุรการ	ทั่วไป	ปง.	๑	๗๔-๒-๐๕-๔๑๐๑-๐๐๒
	<u>พนักงานจ้างตามภารกิจ</u>				
๒๗	ผู้ช่วยนายช่างสำรวจ (ผู้มีคุณวุฒิ)	-	-	๑	-
	<u>พนักงานจ้างทั่วไป</u>				
๒๘	คนงานทั่วไป (ปฏิบัติหน้าที่งานระบบไฟฟ้า)	-	-	๑	-
๒๙	คนงานทั่วไป (ปฏิบัติหน้าที่งานสวนสาธารณะ)	-	-	๑	-
๓๐	คนงานทั่วไป (ปฏิบัติหน้าที่งานผลิตน้ำประปา)	-	-	๒	-
	<u>กองสาธารณสุขและสิ่งแวดล้อม</u>				
๓๑	ผู้อำนวยการกองสาธารณสุขและสิ่งแวดล้อม (นักบริหารงานสาธารณสุขและสิ่งแวดล้อม)	อำนาจ ท้องถิ่น	ต้น	๑	๗๔-๒-๐๖-๒๑๐๔-๐๐๑
๓๒	เจ้าพนักงานสาธารณสุข	ทั่วไป	ปง.	๑	๗๔-๒-๐๖-๔๖๐๑-๐๐๑

ที่	ชื่อ - ตำแหน่ง	ประเภท	ระดับ	จำนวน	ตำแหน่งเลขที่
	<u>พนักงานจ้างทั่วไป</u>				
๓๓	คนงานทั่วไป(ปฏิบัติหน้าที่แม่บ้าน)	-	-	๑	-
๓๔	คนงานทั่วไป(ปฏิบัติหน้าที่ประจำรถขยะ)	-	-	๔	-
๓๕	คนงานทั่วไป(ปฏิบัติหน้าที่ขับรถบรรทุกขยะ)	-	-	๑	-
	<u>กองการศึกษา</u>				
๓๖	ผู้อำนวยการกองการศึกษา (นักบริหารงานการศึกษา)	อำนาจการ ท้องถิ่น	ต้น	๑	๗๔-๒-๐๘-๒๑๐๗-๐๐๑
๓๗	นักวิชาการศึกษา	วิชาการ	ปก./ ชก.	๑	๗๔-๒-๐๘-๓๘๐๓-๐๐๑
	<u>พนักงานจ้างทั่วไป</u>				
๓๘	คนงานทั่วไป (ปฏิบัติหน้าที่งานธุรการ)	-	-	๑	-
	<u>สถานศึกษาในสังกัด</u>				
	<u>ศูนย์พัฒนาเด็กเล็กบ้านโคก</u>				
	จำนวนเด็ก ณ วันที่ ๑ กรกฎาคม ๒๕๖๓ จำนวน ๓๘ คน				
๓๙	ครู	-	-	๑	๗๔-๒-๐๘-๒๒๒๖-๒๑๓
๔๐	ครู	-	-	๑	๗๔-๒-๐๘-๒๒๒๖-๒๑๔
	<u>พนักงานจ้างตามภารกิจ</u>				
๔๑	ผู้ดูแลเด็ก (ผู้มีทักษะ)	-	-	๓	-
	<u>ศูนย์พัฒนาเด็กเล็กบ้านน้ำแพ</u>				
	จำนวนเด็ก ณ วันที่ ๑ กรกฎาคม ๒๕๖๓ จำนวน ๒๐ คน				
	<u>พนักงานจ้างตามภารกิจ</u>				
๔๒	ผู้ดูแลเด็ก (ผู้มีทักษะ)	-	-	๑	-
	<u>ศูนย์พัฒนาเด็กเล็กบ้านห้วยครั่ง</u>				
	จำนวนเด็ก ณ วันที่ ๑ กรกฎาคม ๒๕๖๓ จำนวน ๑๓ คน				
๔๓	ครู	-	-	๑	๗๔-๒-๐๘-๒๒๒๖-๒๑๕

ที่	ชื่อตำแหน่ง	ประเภท	ระดับ	จำนวน	ตำแหน่งเลขที่
	กองสวัสดิการสังคม				
๔๔	ผู้อำนวยการกองสวัสดิการสังคม (นักบริหารงานสวัสดิการสังคม)	อำนาจการ ท้องถิ่น	ต้น	๑	๗๔-๒-๑๑-๒๑๐๕-๐๐๑
๔๕	นักพัฒนาชุมชน	วิชาการ	ชก.	๑	๗๔-๒-๑๑-๓๘๐๑-๐๐๑
	พนักงานจ้างตามภารกิจ				
๔๖	ผู้ช่วยเจ้าพนักงานพัฒนาชุมชน	-	-	๑	-
	หน่วยตรวจสอบภายใน				
๔๗	นักวิชาการตรวจสอบภายใน	วิชาการ	ปก./ชก.	๑	๗๔-๒-๑๒-๓๒๐๕-๐๐๑

ทั้งนี้ ตั้งแต่วันที่ ๑ เดือน ตุลาคม พ.ศ. ๒๕๖๓

ประกาศ ณ วันที่ ๗ เดือน ตุลาคม พ.ศ. ๒๕๖๓



(นาย นาย สิงห์ทอง)

นายกเทศมนตรีตำบลบ้านโคก